



NAVIS LANGATON TUULIMITTARI WL12/D

HELPPOKÄYTTÖINEN JA TARKKA TUULIMITTARI AMMATTIKÄYTTÖÖN LOGGAUSTOIMINNOLLA

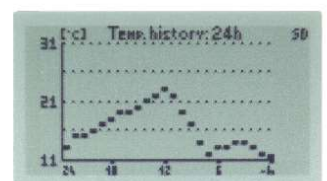
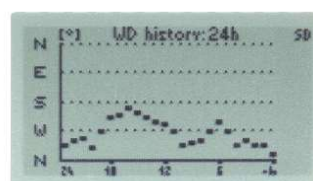
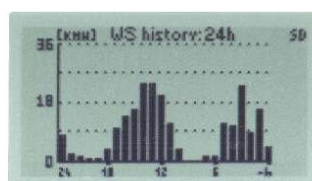
Tuulen valvontaan esimerkiksi työmaalla, festivaaleilla yms.

- näyttää tuulen nopeuden ja suunnan
- tiedon tallennus micro SD-kortille
- kantavuus 250 m vapaassa tilassa (jopa 1000 m lisäantenneilla)
- paristo tai ulkoinen virtalähde



- tuulen nopeus 0,6..50 m/s, tarkkuus $\pm 2,5\%$
- tuulen suunta 0-359°, tarkkuus $\pm 2,5^\circ$
- ulkolämpötila -30..+60°C, tarkkuus $\pm 1^\circ\text{C}$
- päivämäärä ja aika
- näytössä taustavalo
- tuulen nopeus, suunta ja lämpötila esitetään myös graafisesti 24 tunnin ajalta
- tuulen keskinopeus ja maksiminopeus seitsemän päivän ajalta

Historia-näytöt





- seuraavat tiedot tallennetaan micro SD-kortille:
 - tuulen keski- ja maksiminopeus
 - tuulen suunnan keskiarvo
 - lämpötila
 - tallennetun arvon päivämäärä ja kellonaika
- tallennusväli valittavissa (10 s, 1 min, 10 min tai 60 min)
- micro SD-kortti mukana pakkauksessa
- valmistettu Sloveniassa

WL12-myyntipakkaukset:

Tuulen nopeus (WS-anturi)

1. WL12/WS



2. WL12X/WS

lisäantennit näyttöyksikössä ja tuulianturissa



Tuulen nopeus ja suunta (WSD-anturi)

3. WL12/WSD



4. WL12X/WSD

lisäantennit näyttöyksikössä ja tuulianturissa



Mittareihin on saatavissa magneettikiinnitteisiä kiinnitystelineitä, jotka tekevät asentamisesta todella helppoa.

Valikoima löytyy kotisivuiltamme kohdasta tuulimittarit:

<https://www.suomenlampomittari.fi/category/tuotteet/tuulimittarit/>

Laakerit ja kupit ovat vaihdettavissa. Kysy lisää varaosista.

